

PEINDRE SUR LE MOTIF

Ce qui réunit Vincent Bebert, Jean-Baptiste Née et Mathieu Wührmann n'est pas à chercher dans une ressemblance formelle, un aboutissement plastique, mais dans la démarche résolument tournée vers le visible et l'attention qu'ils portent tous trois à une relation personnelle au motif : à la danse des nuages, au souffle qui traverse les champs, à la vie foisonnante d'une forêt... Les trois peintres vont à la rencontre de ce monde « extérieur », s'y confrontent. Au soleil, sous la pluie ou la neige parfois ; avec retenue ou se jetant tout entier dans cet acte de peindre, ils partagent ce mouvement d'intériorisation du monde, cherchant dehors un écho à quelque chose en eux-mêmes, une réalité enfouie, « une vision du dedans ».

Chacun, à sa manière, se relie :

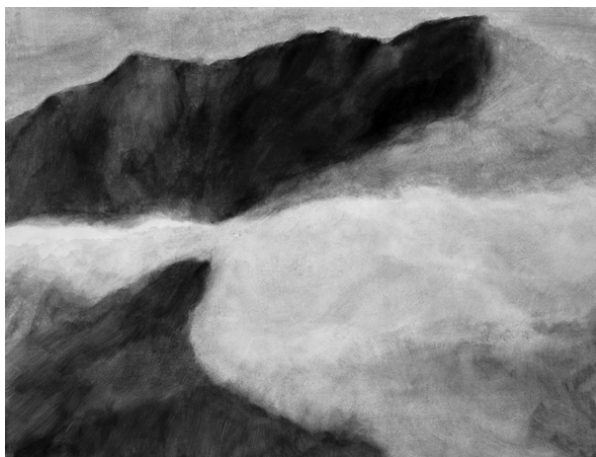
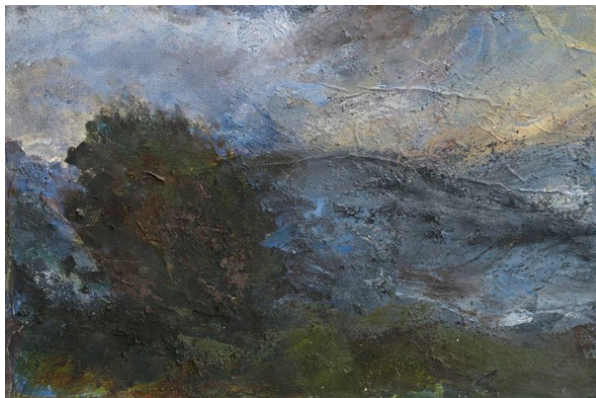
V.B. : « Je peins avec tout mon corps, sous la neige ou dans la boue, avec jubilation ou en nage à même le sol. »

JB.N. : « À rester au contact des phénomènes, ma peinture en garde la trace, presque malgré moi. »

M.W. : « Mon regard est guidé par une force invisible [...]. Quelque chose en moi s'accorde aux mouvements de l'arbre et, ce faisant, s'inscrit sur mon dessin »

LE "GRAND ATELIER" D'ALEXANDRE HOLLAN

Vincent Bebert, Jean-Baptiste Née et Mathieu Wührmann se sont rencontrés par l'intermédiaire du peintre Alexandre Hollan. Chaque année, revenus de leurs motifs respectifs, ils se retrouvent autour de lui et partagent quelques jours d'été dans le Languedoc, à travailler sur place, à échanger, dans une guarrigue, autour d'une vieille table, dans la dernière lueur du soir. Un temps de partage. Petit à petit, l'essentiel se dégage. Chacun retourne ensuite à son travail personnel, dont le cours aura parfois insensiblement dévié.



Vincent Bebert

Né en 1980. Vincent Bebert travaille « sur le motif », avec le paysage, les champs, une silhouette. Les grandes forces de la nature traversent sa toile. Il broie ses pigments, et peint en engageant tout son corps. En 2015, le Cnap soutient sa résidence d'un an en Bavière. Il a eu depuis plusieurs expositions personnelles en galerie, à Paris. Salué par Olivier Céna dans *Télérama* en 2018, Yves Michaud lui consacre une monographie. En 2021, deux autres livres paraissent sur son travail, ainsi que son roman-témoignage « Conversations avec Sam Szafran ».

Jean-Baptiste Née

Né en 1986. Peintre et plasticien français, diplômé des Arts-Décoratifs de Paris en 2012, Jean-Baptiste Née travaille *in situ*, en montagne, dans les Alpes suisses et italiennes, ainsi que dans le massif du Vercors. Depuis 2015, il laisse une place grandissante à l'action des éléments sur l'œuvre (pluie, neige, gel, etc). Aux hivers 2018 et 2019, il peint en Chine, puis au Japon. En 2020, paraît sa première monographie : *Le monde nu*. Une de ses œuvres entre en collections publiques en 2022. Son atelier est à Montreuil (93).

Mathieu Wührmann

Franco-américain né en 1988. Mathieu Wührmann est diplômé de l'Académie royale des beaux-arts de Bruxelles en 2015 et de l'École des beaux-arts de Nantes en 2017. Il travaille principalement parmi les arbres, les rochers, et les plaines de la forêt de Fontainebleau, et s'installe dans un atelier à proximité. Ses œuvres sont publiées dans le livre « Les Arbres et le Ciel » par Liénart Editions en 2019, avec la participation du poète Jean-Pierre Lemaire. Il reçoit en 2020 une bourse littéraire de la région Île-de-France dans le cadre de sa recherche artistique.

Ouverture

Du mardi 17 janvier au vendredi 31 mars 2023
Les mardis, jeudis et vendredis de 10h à 18h
Les samedis sur rendez-vous

Rencontre avec les artistes
le mardi 14 février 2023 à 19h30

Accès

La Maison de la Parole
4 bis rue Hélène Loiret
92190 Meudon

Transports : Bus 389 ou Tramway T2
arrêt « Meudon-sur-seine », à 100 mètres

Voiture : parking public de l'Avant-Seine, rue du
Martin-pêcheur, accessible par le quai

Informations

01 46 26 84 30 – contactmdp92@gmail.com
www.maisondelaparole.diocese92.fr

au dos, de haut en bas :

Vincent Bebert, L'Orage
huile sur papier marouflé sur toile, 28 x 43 cm, 2017

Jean-Baptiste Née, Pluie (V)
gouache sur papier marouflé sur toile, 86 x 112 cm, 2017

Mathieu Wührmann, Voisin du danseur d'Alexandre
tempera et cire d'abeille sur papier, 57 x 76 cm, 2022

« Ils [les tableaux] sont le dedans du dehors
et le dehors du dedans »

Maurice Merleau-Ponty, *L'Œil et l'Esprit*

« Entre le visible et l'invisible, le connu et le secret,
l'image apparaît »

Alexandre Hollan, *Je suis ce que je vois*

« LE DEDANS DU DEHORS »

[peindre sur le motif]

—
BEBERT
NÉE
WÜHRMANN



Ouverture

Du mardi 17 janvier au vendredi 31 mars 2023
Les mardis, jeudis et vendredis de 10h à 18h
Les samedis sur rendez-vous

Rencontre avec les artistes
le mardi 14 février 2023 à 19h30

Accès

La Maison de la Parole
4 bis rue Hélène Loiret
92190 Meudon

Transports : Bus 389 ou Tramway T2
arrêt « Meudon-sur-seine », à 100 mètres

Voiture : parking public de l'Avant-Seine, rue du
Martin-pêcheur, accessible par le quai

Informations

01 46 26 84 30 – contactmdp92@gmail.com
www.maisondelaparole.diocese92.fr

au dos, de haut en bas :

Vincent Bebert, L'Orage
huile sur papier marouflé sur toile, 28 x 43 cm, 2017

Jean-Baptiste Née, Pluie (V)
gouache sur papier marouflé sur toile, 86 x 112 cm, 2017

Mathieu Wührmann, Voisin du danseur d'Alexandre
tempera et cire d'abeille sur papier, 57 x 76 cm, 2022

« Ils [les tableaux] sont le dedans du dehors
et le dehors du dedans »

Maurice Merleau-Ponty, *L'Œil et l'Esprit*

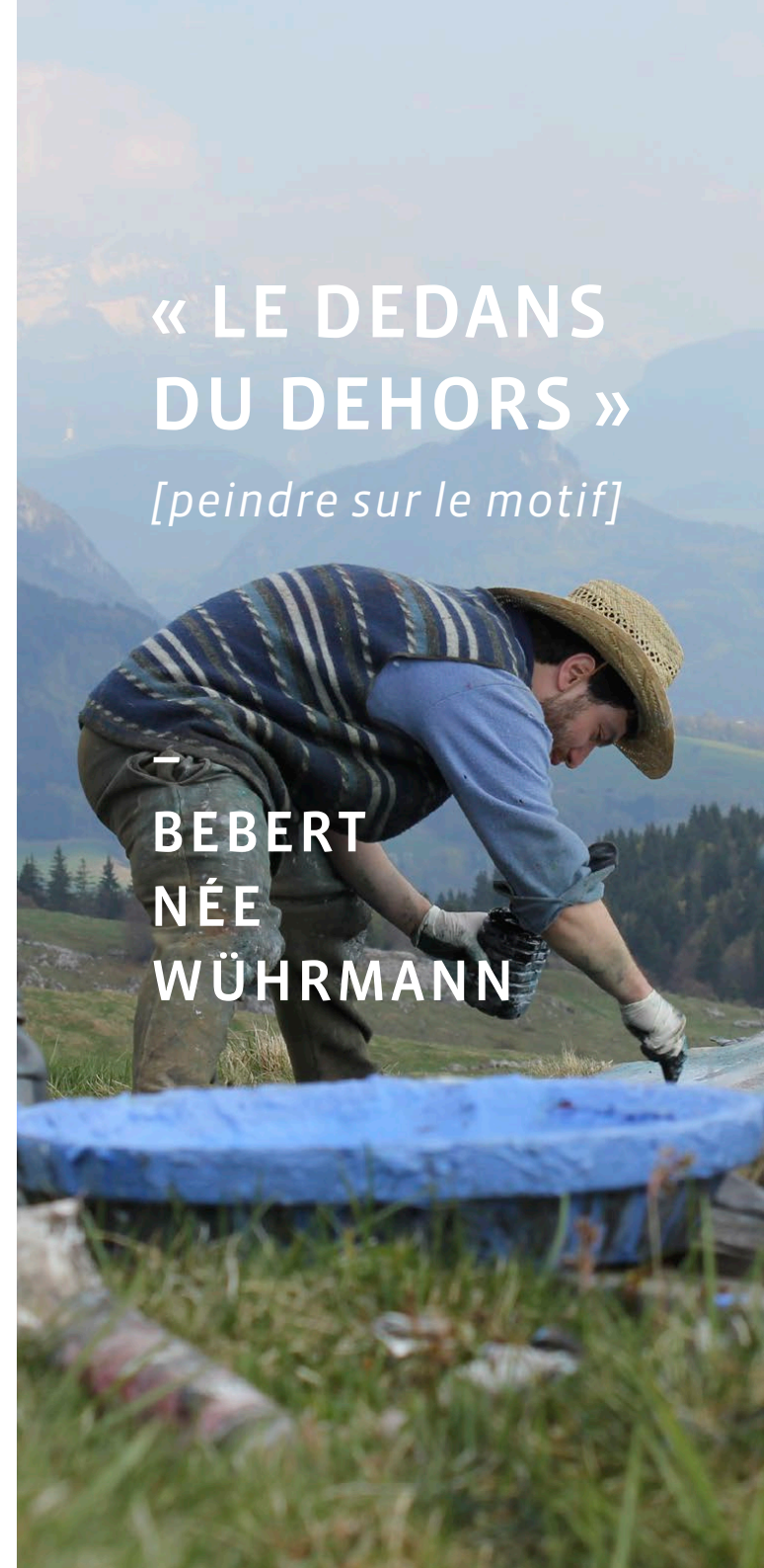
« Entre le visible et l'invisible, le connu et le secret,
l'image apparaît »

Alexandre Hollan, *Je suis ce que je vois*

« LE DEDANS DU DEHORS »

[peindre sur le motif]

—
BEBERT
NÉE
WÜHRMANN



Ouverture

Du mardi 17 janvier au vendredi 31 mars 2023
Les mardis, jeudis et vendredis de 10h à 18h
Les samedis sur rendez-vous

Rencontre avec les artistes
le mardi 14 février 2023 à 19h30

Accès

La Maison de la Parole
4 bis rue Hélène Loiret
92190 Meudon

Transports : Bus 389 ou Tramway T2
arrêt « Meudon-sur-seine », à 100 mètres

Voiture : parking public de l'Avant-Seine, rue du
Martin-pêcheur, accessible par le quai

Informations

01 46 26 84 30 – contactmdp92@gmail.com
www.maisondelaparole.diocese92.fr

au dos, de haut en bas :

Vincent Bebert, L'Orage
huile sur papier marouflé sur toile, 28 x 43 cm, 2017

Jean-Baptiste Née, Pluie (V)
gouache sur papier marouflé sur toile, 86 x 112 cm, 2017

Mathieu Wührmann, Voisin du danseur d'Alexandre
tempera et cire d'abeille sur papier, 57 x 76 cm, 2022

« Ils [les tableaux] sont le dedans du dehors
et le dehors du dedans »

Maurice Merleau-Ponty, *L'Œil et l'Esprit*

« Entre le visible et l'invisible, le connu et le secret,
l'image apparaît »

Alexandre Hollan, *Je suis ce que je vois*

« LE DEDANS DU DEHORS »

[peindre sur le motif]

—
**BEBERT
NÉE
WÜHRMANN**

